

Organizzatori



Seminario Gratuito

# La rivoluzione digitale e telematica nello studio tecnico di progettazione

10 Ottobre 2018

15,30 – 19,30

Hotel Villa Sturzo, via Mons. F. Fasola, 3  
95041, Caltagirone (CT)



Ai partecipanti all'evento saranno riconosciuti **CFP** in conformità a quanto previsto dal regolamento per la formazione continua (2 CFP Geometri, 4 CFP Architetti / Ingegneri).

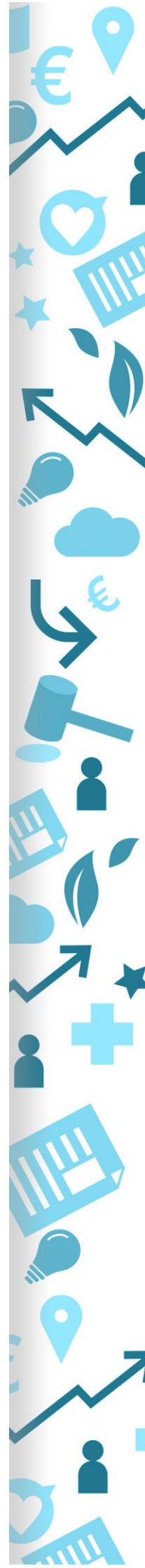
I partecipanti potranno effettuare il download del materiale didattico e dell'attestato di partecipazione direttamente sul sito Blumatica.

**Prenotati** >

Se il bottone non funziona copia e incolla il seguente URL nel tuo browser:

<https://www.blumatica.it/evento/1007>

Per iscriverti al seminario occorre essere registrato sul sito Blumatica, se non lo sei [clicca qui](#)



# Programma

Registrazioni

Accoglienza e Saluti dei Presidenti degli Ordini/Fondazioni/Associazioni coinvolte

## La Nuova Dichiarazione di Successione Telematica

### L'istituto giuridico e fiscale

- Evoluzione storica e recenti disposizioni normative
- La dichiarazione telematica: pro, contro e dettagli dell'aggiornamento continuo
- Successione legittima, Eredi e gradi parentela
- Concorso degli eredi legittimi secondo il codice civile
- Disposizioni per il Testamento, quota legittima e quota disponibile
- Fiscalità, soggetti obbligati, rinunciatari e termini di presentazione
- Calcolo dell'imposta di successione
- Calcolo delle imposte e tasse da autoliquidare
- Sinossi delle agevolazioni fiscali
  - Agevolazione prima casa, entità dell'agevolazione, analisi dei requisiti e modalità di accesso

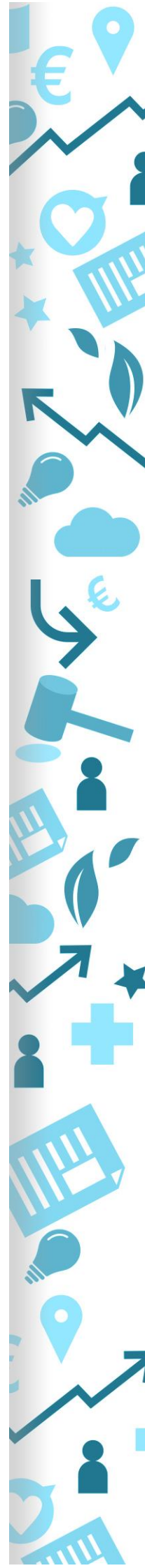
**Esempi pratici, approfondimenti teorico-normativi, stampe, invio telematico e spunti di riflessione completano la formazione.**

- Redigere la dichiarazione di successione e gestire tutti gli adempimenti collegati non è mai stato così facile ed immediato come con il software Blumatica SuccessOne.

### Sistematizzazione conclusiva

- Domande, valutazione e conclusione

Sergio Schettini - Tecnico Blumatica



## Il BIM verso la progettazione realistica aumentata e integrata per tutti

Scopri come è diventato semplice e alla portata di tutti progettare liberamente in 3D curando naturalmente tutti gli aspetti collegati

- Decreto BIM & Norme Tecniche
- Veicoli informativi
- Il processo informativo delle costruzioni
- Usi e obiettivi del modello informativo
- Work flow di elaborazione e adeguamento dei veicoli informativi
- Flusso di gestione: dal Capitolato informativo al Piano della gestione informativa
- Progettazione architettonica con Blumatica BIM - ArchIT
- Riproduzione Elaborati informativi
- Elaborazione del modello informativo architettonico dell'edificio (IFC)
- Quantity Take-off: Computo metrico estimativo da file IFC
- Computo dal modello informativo con BIM Computo
- Sviluppi futuri e integrazione sempre maggiore tra i vari aspetti della progettazione

Sergio Schettini - Tecnico Blumatica

## APE, Relazione tecnica (ex Legge 10) e Diagnosi Energetica

Scopri come diventa tutto più semplice con il software Blumatica EGE premiato da Klimahouse Trend 2018 per la categoria Timely

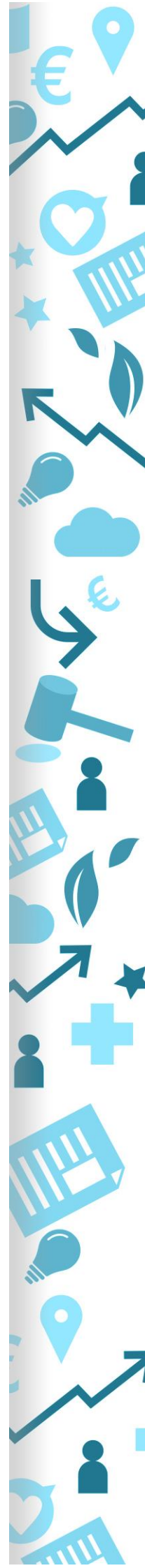
**Il quadro legislativo e normativo di riferimento e la sua evoluzione**

### Caso di studio APE:

- Rilievo della geometria dell'edificio:
  - Aspetti da considerare nel censimento dei componenti e nel calcolo delle trasmittanze;
  - Analisi e valutazione dei ponti termici;
- Definizione degli impianti:
  - Riscaldamento;
  - Raffrescamento;
  - Produzione Acqua calda sanitaria;
  - Ventilazione;
  - Illuminazione;
  - Trasporto.
- Calcolo della prestazione e interpretazione dei risultati;
- Interventi di miglioramento energetico e stampa dell'APE.

### Caso di studio Diagnosi Energetica:

- Gli apporti interni dovuti da persone, apparecchiature e carichi termici non gratuiti;
- Influenza delle chiusure oscuranti, schermature mobili e sistemi di automazioni (BACS);
- Stima del fabbisogno di ventilazione, produzione di acqua calda sanitaria ed apparecchiature elettriche;
- Calcolo e interpretazioni dei risultati:
  - Indicazione di fatture e bollette energetiche;
  - Confronto tra consumi teorici e reali.
- Analisi costi-benefici degli interventi di miglioramento energetico e stampa della relazione.



Redazione di una relazione tecnica (ex Legge 10) mediante i software "Blumatica Energy" e "Blumatica EGE";

Contabilizzazione e ripartizione delle spese per impianti centralizzati secondo la UNI 10200.

**Sistematizzazione conclusiva**

- Domande, valutazione e conclusione

Luca Coccozza - **Tecnico Blumatica**

---

